



## TIJDTELLING BESTUIVERS

Bestuivers zijn organismen die op bloemen zitten en daarbij stuifmeel van de ene bloem naar de andere brengen. Dit bevrucht de bloemen (bestuiving), waardoor ze zaden kunnen maken die de bloemen/planten van het volgende seizoen zullen produceren. Vele soorten organismen bestuiven bloemen. Je gaat de diversiteit aan bestuivers in Tiny Forest vastleggen.

### BENODIGDHEDEN:

- 1 x Timer
- 1 x Bestuiver ID gids
- 1 x Tablet/telefoon/ data formulier

### WANNEER METEN:

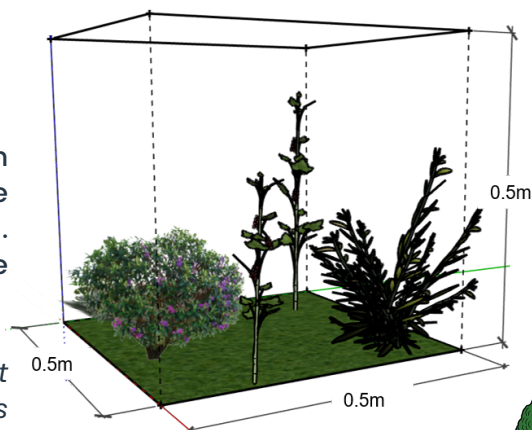
Tussen april en september. Idealiter wanneer het warm is (13°C bij zonnig weer, of 15°C bij bewolkt weer) en, indien mogelijk, wanneer het bos niet te veel wordt verstoord door mensen.



### INSTRUCTIES

#### STAP 1:

- Kies een plek van 50 cm x 50 cm x 50 cm in het bos waar je je bestuivers gaat tellen. De plek moet bloeiende bomen of planten hebben. Kies slechts één soort bloem om op te focussen.



*NB - sommige bomen hebben bloemen die niet veel op bloemen lijken, maar ze zijn nog steeds erg aantrekkelijk voor bestuivers. Enkele voorbeelden staan hieronder.*

- Noteer je ervaringsniveau met het identificeren van bestuivers en bekijk de Bestuivers ID-gids.



Hornbeam / Haagbeuk  
(Carpinus betulus) bloem



Boswilg / Goat Willow  
(Salix caprea) bloem

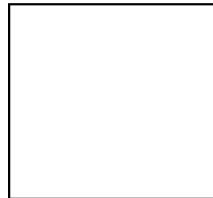
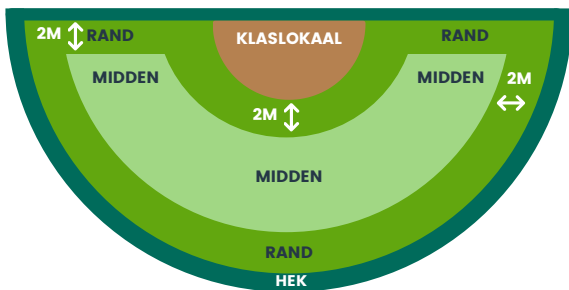


# TIJDTELLING BESTUIVERS

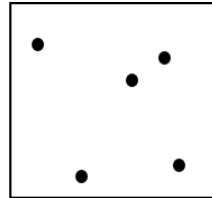
## STAP 2:

Observeer je onderzoeksplek en noteer onderstaande informatie op je tablet, telefoon of data formulier:

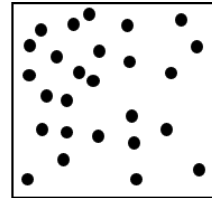
- Hoe ver van de dichtstbijzijnde rand doe je de bestuiverstelling? De randen omvat de paden en het klaslokaal, weergegeven in het onderstaande diagram.
- De weersomstandigheden;
- In hoeverre de onderzoeksplek bedekt is met bloemen. Dit geldt voor bloemen aan de bomen en op de grond. Om dit in te schatten kun je onderstaand schema gebruiken;
- Het type bloem waarop je focust, als je de plantensoort of familie kent.



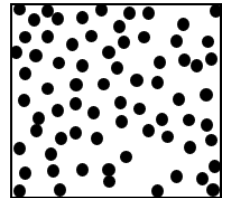
GEEN BLOEMEN



KLEIN GEDEELTE  
VAN DE TELPLEK



BIJNA DE HELFT  
VAN DE TELPLEK



GROOT GEDEELTE  
VAN DE TELPLEK

## STAP 3:

- Start de timer van 10 minuten. Zoek een comfortabele plek om te zitten en start de timer. Probeer tijdens het volledige onderzoek stil te blijven om de bestuivers niet te storen.
- Noteer het nummer van elke bestuivergroep die je op bloemen in je telplek ziet. Houd de plek nauwlettend in de gaten en houd het maximale aantal insecten bij dat je tegelijkertijd op de bloemen (niet de stam of bladeren) ziet. Als je drie hommels tegelijkertijd ziet, schrijf je nummer drie op. Zie je echter één hommels op minuut twee en twee hommels op minuut vijf, dan is het maximale aantal hommels dat je tegelijkertijd hebt gezien twee (niet drie).

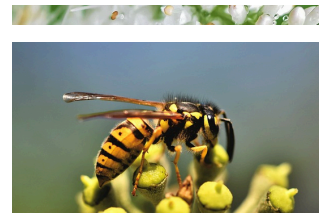
Als je niet zeker weet wat voor soort insect het is, noteer het dan in de categorie 'Andere insecten'

## STAP 4:

- Noteer of je telplek tijdens de onderzoekstijd in de zon of in de schaduw lag.



Bij



Wesp



Zweefvlieg