

Bestäuberinsekten - Bestimmungsleitfaden

Bestäuber gibt es in allen Formen und Größen. Manche summen, manche sind behaart, manche fliegen und manche krabbeln auf den Blüten herum. Verwende diesen Leitfaden um die Bestäuber, die du während der Bestäuberzählung an den Blüten findest, zu identifizieren.

BESTÄUBER DIE SUMMEN. IST ES EINE BIENE, WESPE ODER FLIEGE?

ANDERE BESTÄUBER

Stehen die Augen seitlich am Kopf weit auseinander oder sind sie eng zusammen und nehmen einen Großteil des Kopfes ein?



weit auseinander



eng zusammen

Haben die Fühler des Insekts einen Knick (gekniert) oder sind sie gerade?



gerade



gekniert

Ist es haarig?

Ja

Nein



- Längliche Form
- Haarig, aber weniger haarig als Hummeln
- Abgeflachte Hinterbeine, oft mit Pollen daran

WILDBIENE!



- Manche Wespen sind sehr dunkel oder sehr klein
- Schmale Taille
- Die Beine sind durchgehend schmal

WESPE!



- Der Hinterleib ist entweder weiß, gelb oder rötlich
- Sehr haarig!

HUMMEL!



- Breite und abgeflachte Hinterbeine, oft mit Pollen daran
- Farbe variiert von leuchtend orange-gestreift bis fast vollständig schwarz

HONIGBIENE!



- Leicht glänzend oder reflektierend, einige sind zudem behaart
- Keine lange Zunge (Rüssel) ragt heraus

SCHWEBFLIEGE!



- Handelt es sich bei der Fliege nicht um eine Schwebfliege, fällt sie in diese Kategorie

ANDERE FLIEGEN!

SCHMETTERLINGE

Sowohl Schmetterlinge als auch Motten trinken Nektar aus Blumen mit einer langen Zunge, dem Rüssel. Motten und Schmetterlinge kann man durch die Art, wie sie ihre Flügel schließen, unterscheiden. Wenn Schmetterlinge ihre Flügel schließen, stehen sie aufrecht über ihrem Körper ab. Motten legen ihre Flügel hingegen flach an ihren Körper an, um sie zu schließen.



Admiral
(Vanessa atalanta)



C-Falter
(Polygonia c-album)

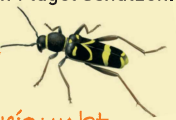


Schönbär
(Callimorpha dominyla)

KÄFER

Etwa 20 % der Käfer in Deutschland sind Bestäuber. Du kannst Käfer an einer geraden Linie in der Mitte des Insekts erkennen. Diese verläuft zwischen den Deckflügeln, welche die darunter liegenden Flügel schützen.

Echter
Widderbock
(Clytus arietis)



Zweipunkt-
Marienkäfer
(Adalia bipunctata)

KLEINE INSEKTEN (<3MM)

Einige Insekten, die Blumen bestäuben, sind sehr klein und können sehr häufig vorkommen, wie zum Beispiel Pollenkäfer. Wirf doch mal einen genauen Blick in das Innere einer Blüte und schätze ab, wie viele kleine Insekten du darin sehen kannst.

Blattlaus (Aphidoidea)

