

Thermisches Wohlbefinden und Mikroklimaerfassung

Unter thermischem Wohlbefinden versteht man, wie warm oder kühl wir uns fühlen. In städtischen Gebieten können sich die Temperaturen wärmer anfühlen als auf dem Land, da dort mehr Gebäude und Straßen vorhanden sind und sich Materialien wie Beton und Asphalt besonders stark erhitzen. Dieses Phänomen ist als städtische Wärmeinsel bekannt. "Tiny Forest's" können eine Rolle bei der Kühlung urbaner Bereiche spielen. Diese kühlende Wirkung werden wir nun untersuchen.

Ausrüstung pro Gruppe:

- 1x Wetterstation
- 1x Tablet/ Telefon/ ausgedrucktes Feldblatt

Wann sollte gemessen werden?

Zu jeder Tageszeit. Falls möglich, sollten die Wetterdaten zu zwei verschiedenen Tageszeiten erfasst werden (d. h. eine morgens und eine nachmittags).
Der ideale Zeitraum ist zwischen Frühling und Sommer.

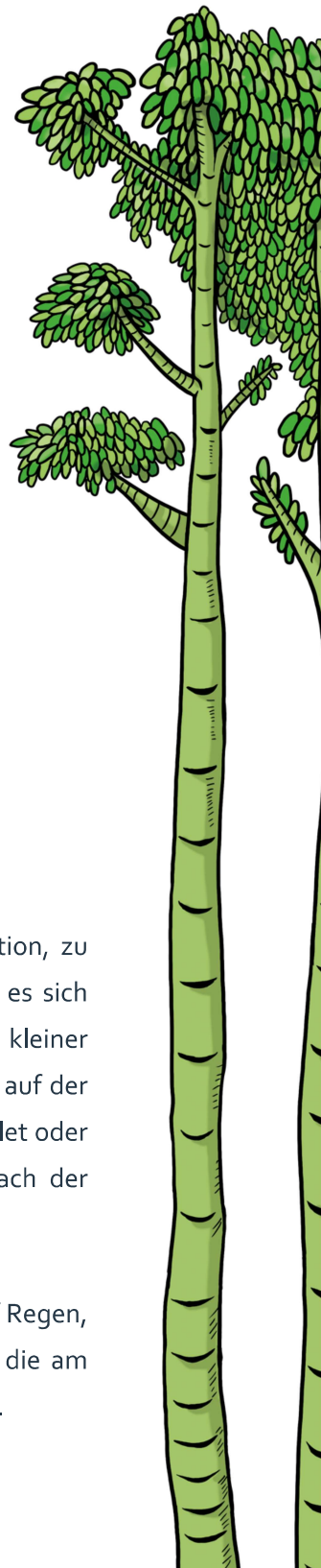


Anleitung

Schritt 1:

Im Tiny Forest befindet sich eine Wetterstation, zu der du dich begeben musst. Hierbei handelt es sich um ein Stativ, auf dessen Oberseite ein kleiner Monitor montiert ist. Überprüfe die Nummer auf der Wetterstation und notiere sie auf deinem Tablet oder Telefon oder suche auf deinem Feldblatt nach der richtigen Spalte zum Ausfüllen.

Überlege nun, wie du das Wetter in Bezug auf Regen, Sonne, Wolken und Wind einschätzt. Wähle die am besten geeigneten Optionen aus der Liste aus.

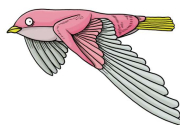


Schritt 2:

Die folgenden Fragen beziehen sich auf dich persönlich und darauf, wie du deine Umgebung empfindest. Es gibt keine richtige oder falsche Antwort. Wähle einfach eine Option aus, die für dich im Moment am passendsten erscheint. Wenn ihr zu zweit oder in einer Gruppe arbeitet, beantwortet diese Fragen einzeln.



Wusstest du schon?



Die städtische Wärmeinsel wurde erstmals im 19. Jahrhundert beschrieben und erfährt aufgrund des fortschreitenden Klimawandels eine verstärkte Aufmerksamkeit in der Forschung. Mit der wachsenden Urbanisierung und der zusätzlichen Verstärkung durch den Klimawandel stellen städtische Wärmeinseln eine zunehmende Herausforderung für Gemeinden und die Natur dar.



tinyforest
earthwatch
EUROPE

STAY IN TOUCH



EARTHWATCH EUROPE



WWW.EARTHWATCH.ORG.UK/TINYFORESTS



EARTHWATCH_EUR



EARTHWATCHEUROPE